



Caritasverband Rhein-Mosel-Ahr e.V.
JMD & MBE
Ruth Fischer/Eva Pestemer

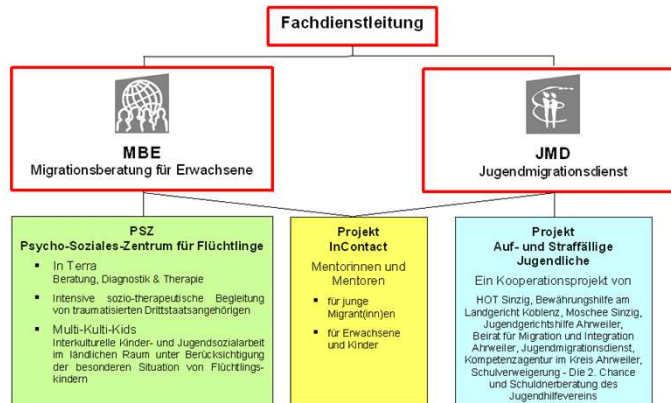
Fachdienst Migration im Caritasverband Rhein-Mosel-Ahr e.V.



Jubiläumsfeier 20 Jahre FD Migration, November 2009



Fachdienst Migration im Caritasverband Rhein-Mosel-Ahr e.V.



Stand: April 2011

Caritasverband Rhein-Mosel-Ahr e.V.
Fachdienst Migration
Ruth Fischer/Eva Pestemer



Caritasverband Rhein-Mosel-Ahr e.V.
JMD & MBE
Ruth Fischer/Eva Pestemer

Jugendmigrationsdienste



Fachstelle für migrationspezifische Jugendfragen

www.jugendmigrationsdienste.de

gefördert durch:



Bundesministerium
für Familie, Senioren, Frauen
und Jugend



Caritasverband Rhein-Mosel-Ahr e.V.
JMD & MBE
Ruth Fischer/Eva Pestemer

Migrationsberatung für Erwachsene



**MigrationsBeratung
für Erwachsene**

Erst- und Fachberatung

Fachstelle für migrationspezifische Fragen

www.bamf.de
www.integration.rlp.de

gefördert durch:



Bundesamt
für Migration
und Flüchtlinge



Rheinland-Pfalz



Caritasverband Rhein-Mosel-Ahr e.V.
JMD & MBE
Ruth Fischer/Eva Pestemer

Jugendmigrationsdienste

Zielgruppen

- Junge Menschen mit Migrationshintergrund im Alter von 12 – 26 Jahren
- Multiplikatorinnen und Multiplikatoren



Caritasverband Rhein-Mosel-Ahr e.V.
JMD & MBE
Ruth Fischer/Eva Pestemer

Migrationsberatung für Erwachsene

Zielgruppen

- Kinder und Erwachsene mit Migrationshintergrund
- Einheimische
- Multiplikatorinnen und Multiplikatoren





Zentrale Aufgaben

- Individuelle Integrationsförderung
- Netzwerk- und Sozialraumarbeit
- Initiierung und Begleitung von Interkultureller Öffnung



2 ½ Personalstellen





Migrationsberatung für Erwachsene

Caritasverband Rhein-Mosel-Ahr e.V.
JMD & MBE
Ruth Fischer/Eva Pestemer

1,11 Personalstellen

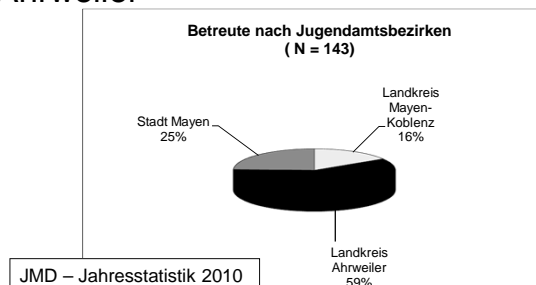


JMD & MBE

Caritasverband Rhein-Mosel-Ahr e.V.
JMD & MBE
Ruth Fischer/Eva Pestemer

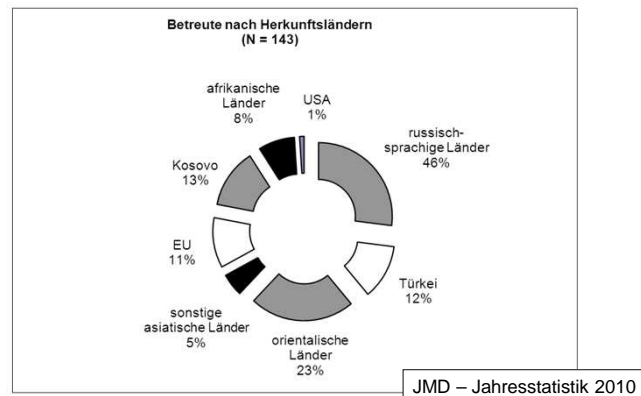
Einzugsgebiet

- Teile Landkreis Mayen-Koblenz
Stadt Mayen, VG Maifeld, VG Mendig, VG Vordereifel
- Landkreis Ahrweiler





Herkunftsländer



Angebot 1: Unterstützung und Beratung in migrationsspezifischen Fragen

insbesondere:

- Anerkennung von Qualifikationen
- Sprachförderung/Integrationskurse
- Aufenthaltsrechtliche Fragen
- Schule / Ausbildung / Beruf
- Unterstützung in Krisen und Notsituationen
- Angebot individueller Förderplanung



JMD & MBE

Angebot 2: Sozialpädagogische Begleitung der Integrationskurse

- Vorstellung JMD und MBE
- Infoveranstaltung Kindergarten & Schule
- Infoveranstaltung Ausbildung & Beruf
- Sensibilisierung und Infos zu Gesundheit und Hilfesystem
- Stadtrundgang
- plus weitere Angebote für Jugend-Integrationskurse



Jugendmigrationsdienst Rhein-Mosel-Ahr

Angebot 3: Bildungsangebote



Kursreihe Politische Bildung und Berlinfahrt 2010

auf Einladung von
Andrea Nahles, MdB

16. Fachgespräch junge Migrant(inn)en

„Das brauche ich zum
Mitmischen – Beteiligung junger
Menschen mit
Migrationshintergrund“





Caritasverband Rhein-Mosel-Ahr e.V.
JMD & MBE
Ruth Fischer/Eva Pestemer

Migrationsberatung für Erwachsene

Angebot 3: Bildungsangebote



Frauenfrühstücke
in Bad Neuenahr-Ahrweiler,
Remagen und Sinzig



**Begleitung von AK's der
interkulturelle Fachkräfte**



Caritasverband Rhein-Mosel-Ahr e.V.
JMD & MBE
Ruth Fischer/Eva Pestemer

JMD & MBE

Angebot 4: Freizeitpädagogik



Hier stehen
Interkulturelles Lernen
und die
**Förderung von
bürgerschaftlichem
Engagement**
im Mittelpunkt!





Jugendmigrationsdienst Rhein-Mosel-Ahr

Caritasverband Rhein-Mosel-Ahr e.V.
JMD & MBE
Ruth Fischer/Eva Pestemer



Angebot 5: Projekte

Projekt InContact
Mentorinnen und Mentoren
für junge Migrant(inn)en
seit September 2008

Kooperationsprojekt Auf- und straffällige Jugendliche

Kooperationsprojekt des JMD mit HoT Sinzig,
Bewährungshilfe am Landgericht Koblenz, Jugendgerichtshilfe Ahrweiler,
Moschee Sinzig, Beirat für Migration und Integration Ahrweiler,
Kompetenzagentur Sinzig-Bad Breisig-Remagen,
Schulverweigerung - Die 2. Chance Ahrweiler und
Schuldnerberatung des Jugend-Hilfe-Vereins Ahrweiler



Migrationsberatung für Erwachsene

Caritasverband Rhein-Mosel-Ahr e.V.
JMD & MBE
Ruth Fischer/Eva Pestemer

Angebot 5: Projekte

IN TERRA

Psychosoziale Fachstelle
für Flüchtlinge



Multi-Kulti-Kids



seit Juni 2011:
Projekt InContact
Mentorinnen und Mentoren
für Kinder und Erwachsene mit
Migrationshintergrund





Caritasverband Rhein-Mosel-Ahr e.V.
JMD & MBE
Ruth Fischer/Eva Pestemer

JMD & MBE

Menschen mit Migrationshintergrund brauchen

- Sprache
- Orientierung
- Perspektive
- Gefühl willkommen zu sein
- verlässliche Werte und Normen
 - Sicherheit
- Gefühl wertvoll zu sein
 - Lobby
- kompetente Ansprechpartner

Vielen Dank für Ihre Aufmerksamkeit!

