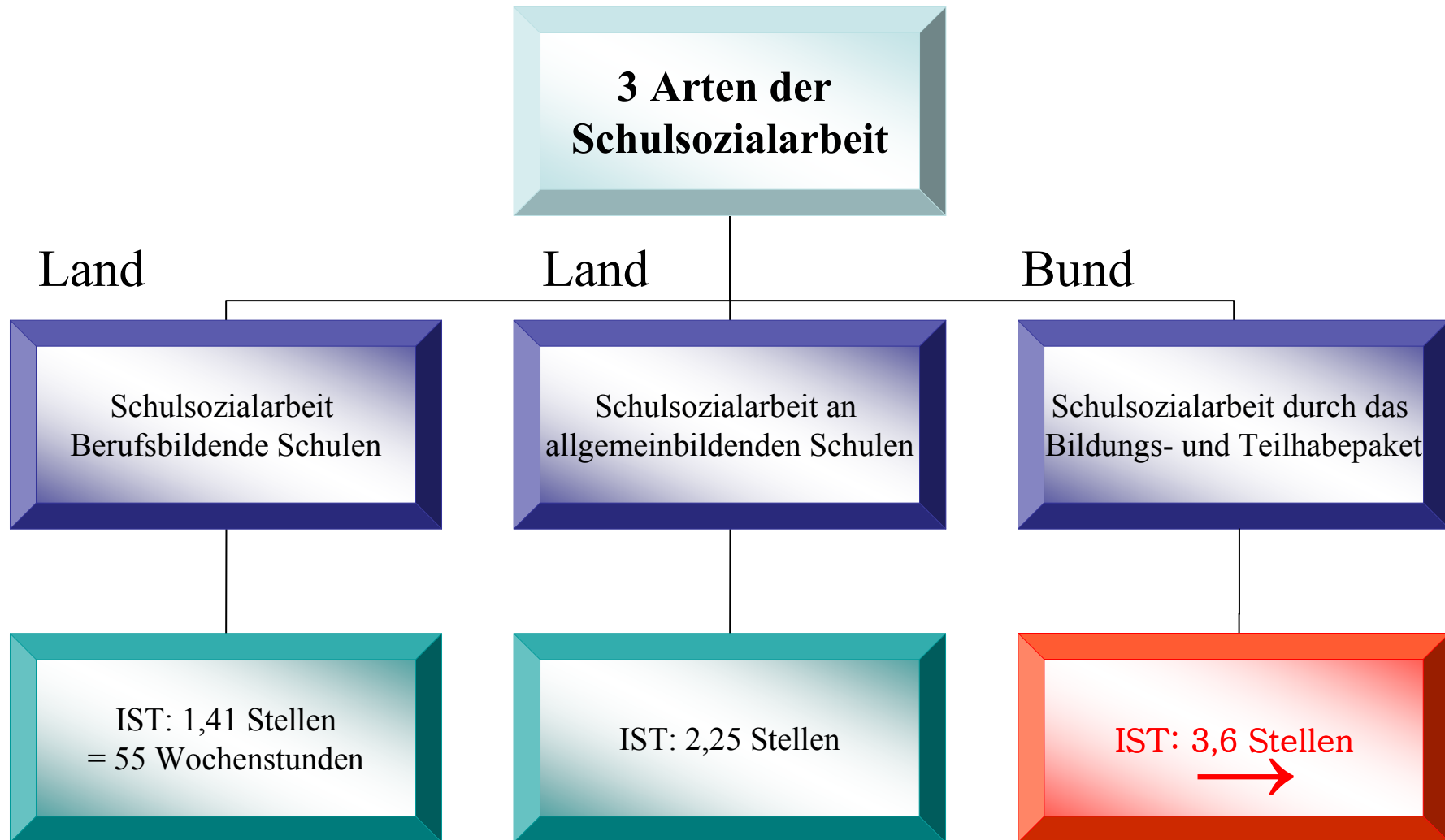
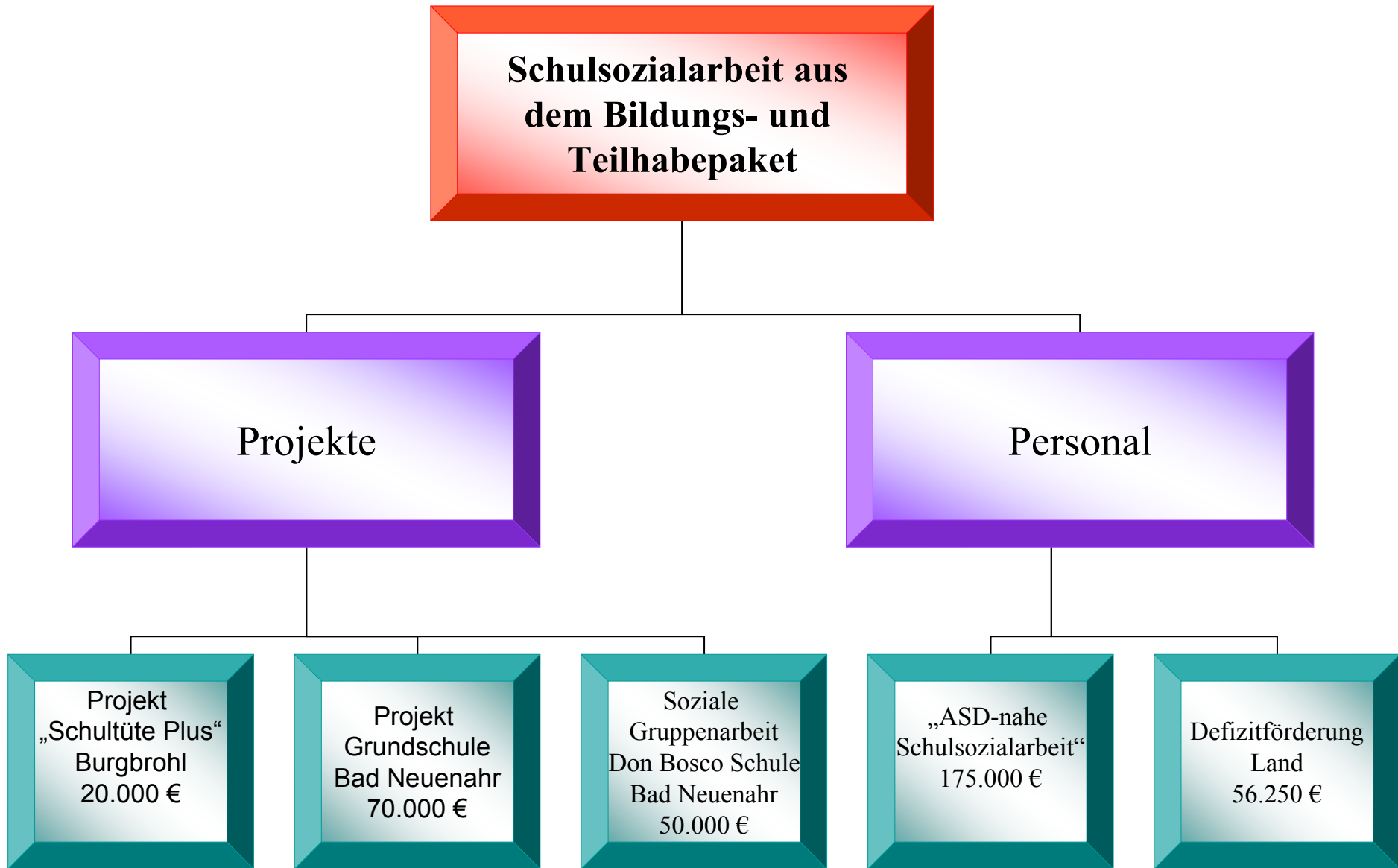


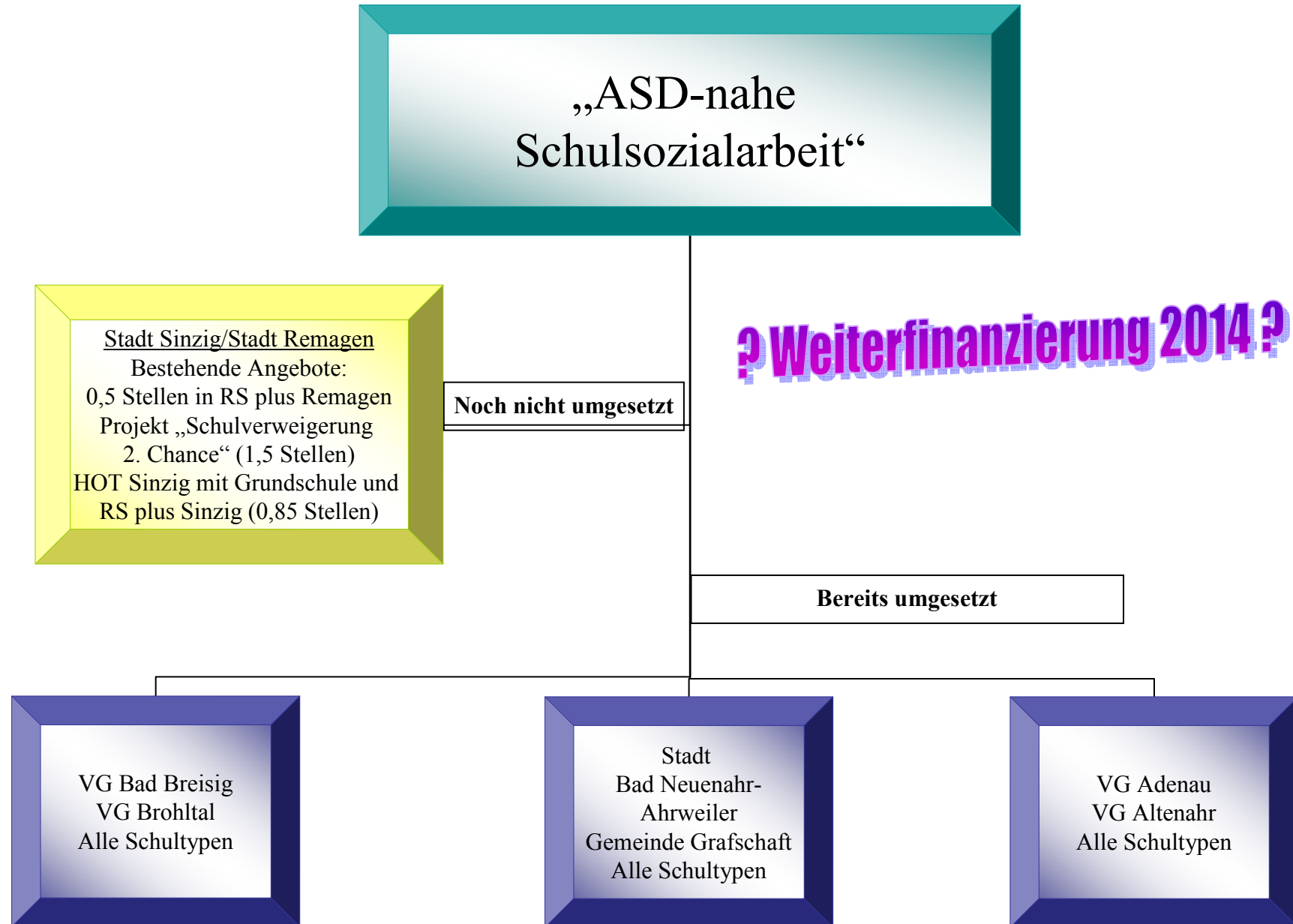
Schulsozialarbeit im Kreis Ahrweiler



Schulsozialarbeit im Kreis Ahrweiler



Schulsozialarbeit im Kreis Ahrweiler



Schulsozialarbeit im Kreis Ahrweiler

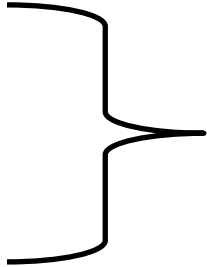
Finanzierung der Schulsozialarbeit

Schulsozialarbeit
Berufsbildenden Schulen

- Kreisanteil von 25.600,00 €
- Restfinanzierung durch das Land

Schulsozialarbeit an
allgemeinbildenden Schulen

| | Stellen |
|-----------------|---------|
| RS Plus Adenau | 0,75 |
| RS plus BN-AW | 1 |
| RS plus Remagen | 0,5 |
| Gesamt | 2,25 |



Defizitförderung von 56.250 €
durch den Kreis aus Mitteln des
Bildungs- und
Teilhabeprogramms aufgrund
der Mittelreduzierung des Lands

Schulsozialarbeit durch das
Bildungs- und Teilhabepaket

- Förderung bis zu 334.370,18 € aus Bildungs- und Teilhabeprogramm (kalk. Betrag 2012)
- Verwendung der Mittel für urspr. 4,5 Stellen Kreis sowie Projektförderung
- Aber: Förderung befristet bis zum **31.12.2013!**