

# Naturschutzgroßprojekt Obere Ahr – Hocheifel



## Sachstandsbericht



4. Sitzung des Kreistages, 13.03.2015

[www.obere-ahr-hocheifel.de](http://www.obere-ahr-hocheifel.de)

Folie 1

# Naturschutzgroßprojekt Obere Ahr – Hocheifel



## Steckbrief chance.natur

- Programm läuft seit 1979



- Förderung national bedeutsamer Landschaften

- Förderkriterien: Repräsentanz, Großflächigkeit, Naturnähe, Gefährdung und Beispielhaftigkeit



- Bislang 75 Projekte, z.B.: „Ostrügensche Boddenlandschaft“, „Lüneburger Heide“, „Bergwiesen im Osterzgebirge“, „Allgäuer Moorallianz“, „Spreewald“, ...





## Übergeordnete Ziele

- Wiederherstellung von Lebensräumen
- Sicherung intakter Auenökosysteme
- Erhalt von Natur- und Kulturlandschaft



## Nebeneffekte

- Hochwasserschutz
- Fördermittel fließen in die Region
- touristische Aufwertung der Landschaft



## Maßnahmen

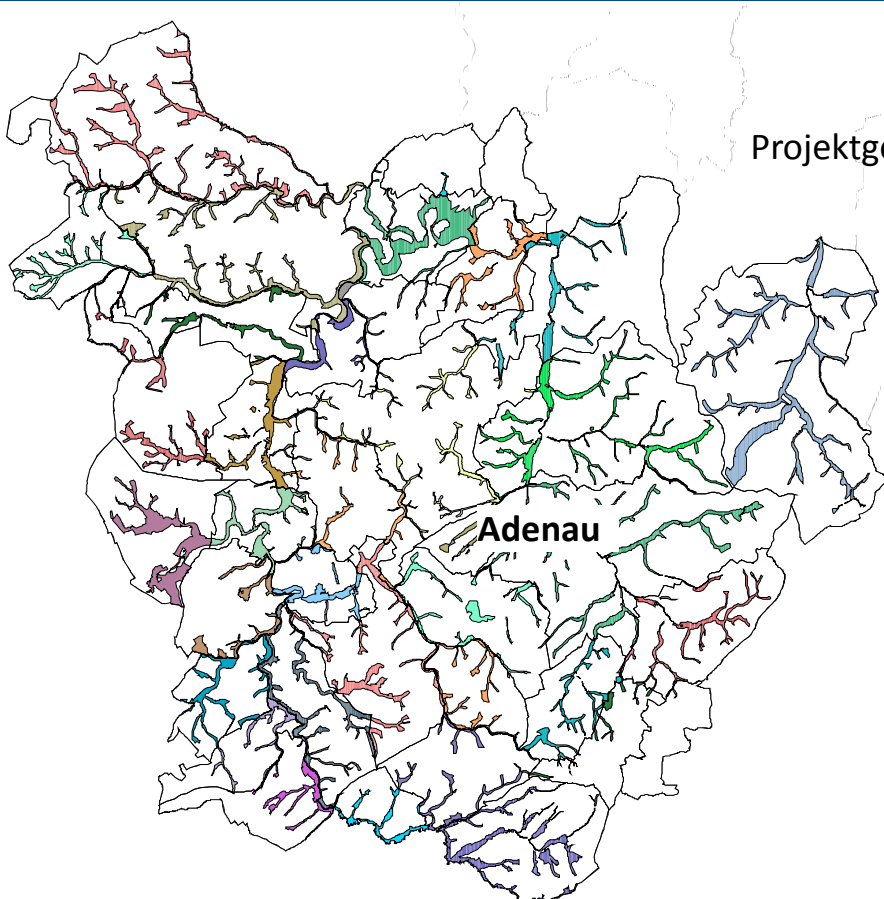
- Grunderwerb
- biotoplenkende Maßnahmen
- Erfolgskontrollen
- langfristige Pflegemaßnahmen



Folie 3



## Projekt- und Kerngebiet



Projektgebiet = Verbandsgemeinde Adenau

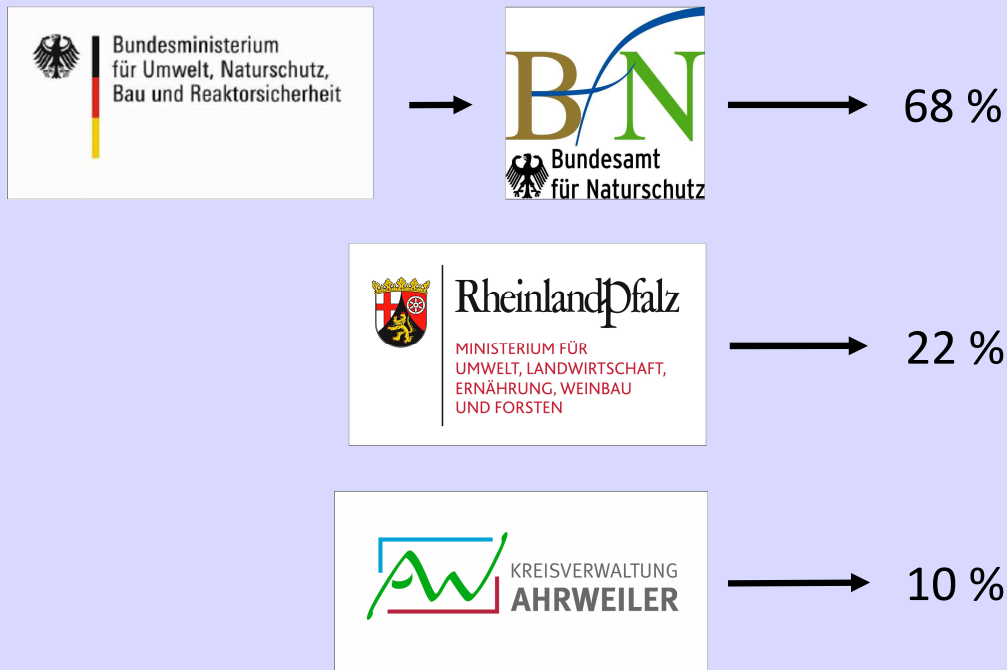
Kerngebiet = Grundstücke entlang der Fließgewässer,  
Gesamtfläche: 3.287 ha,  
Gewässerstrecke > 500 km

Folie 4

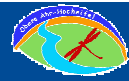


## Finanzierung

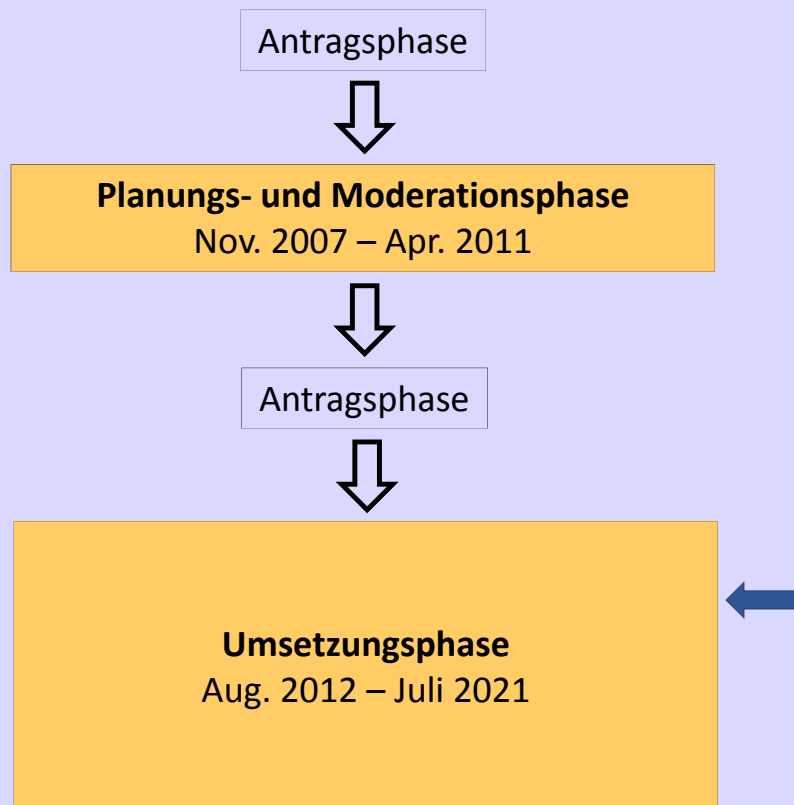
Projekt-Etat: rd. 10,4 Millionen Euro bei einer Laufzeit von 12 ½ Jahren



Folie 5



## Zeitplan



Folie 6



- umfangreich abgestimmter Pflege- und Entwicklungsplan (PEPL)
- Positives Votum nach Moderationsverfahren
- flächendeckende Maßnahmenplanung für das gesamte Kerngebiet

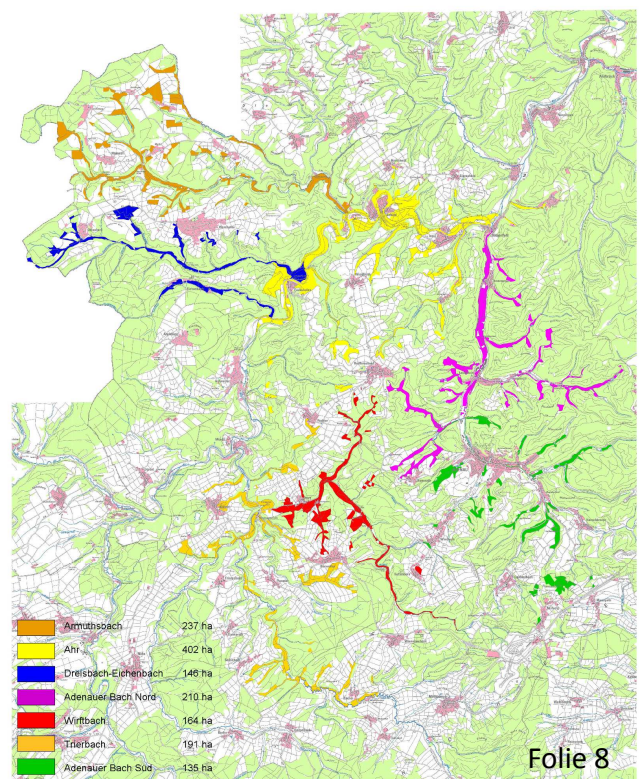


- Grundlage für die Maßnahmenumsetzung und die langfristige Sicherung
- 7 Beschleunigte Zusammenlegungsverfahren nach dem Flurbereinigungsgesetz (§§ 91 ff.) durch das DLR Westerwald-Osteifel
- Eigentumswechsel erfolgt nur bei Zustimmung der jeweiligen Eigentümer!
- Externe Beauftragung: Führung von Einzelgesprächen mit Grundstückseigentümern
- bisherige Bilanz (Stand: 03.03.2015): 414 Grundstücke, rd. 112 Hektar

### Verfahrensgebiete



Bodenmanagement durch ländliche Bodenordnung







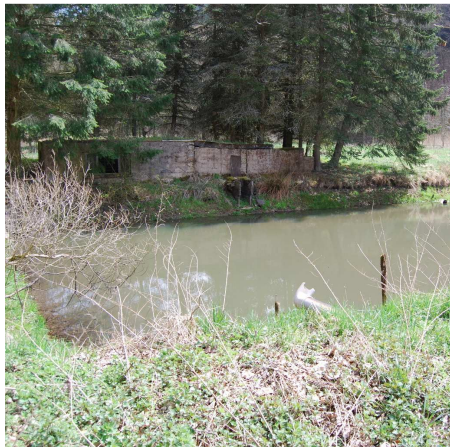
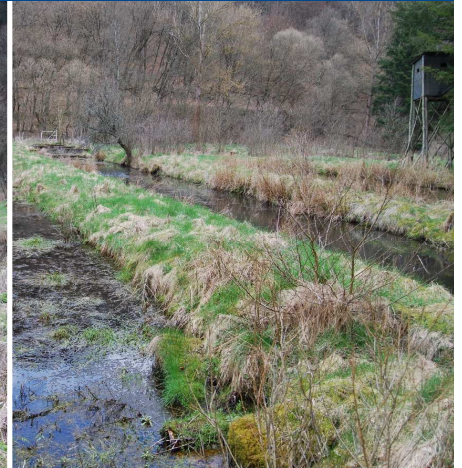
- Projektbegleitende Arbeitsgruppe (PAG)
- Abstimmung der Maßnahmen mit Eigentümern und Nutzern
- [www.obere-ahr-hocheifel.de](http://www.obere-ahr-hocheifel.de)
- Publikationen, Filmbeiträge
- Wanderausstellung
- Einbindung der regionalen Schulen
- Exkursionen
- ...







## Maßnahme 2013: Renaturierung einer ehemaligen Angelsportanlage im Armuthsbachtal



Folie 11



## Maßnahme 2013: Renaturierung einer ehemaligen Angelsportanlage im Armuthsbachtal



1 Jahr nach der Umsetzung

Folie 12

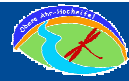




## Maßnahme 2014: Wehrrumbau am Dreimüllerhof im Wirftbachtal



Folie 13



## Aktuelle Maßnahme: Bachoffenlegung an der Kottenborner Mühle im Wirftbachtal



Folie 14





Folie 15



### Luftgestützte Bilddokumentation:

- neue Technik wird im Projektgebiet getestet
- Tragschrauber => Luftbildaufnahmen aus etwa 400 m Höhe
- extrem hohe Bildqualität, Bildgenauigkeit etwa 5 cm

### Verwendung:

- Dokumentation
- Erfolgskontrollen



Folie 16













# vielen Dank!

**chance.natur**  
BUNDESFÖRDERUNG NATURSCHUTZ



Bundesministerium  
für Umwelt, Naturschutz,  
Bau und Reaktorsicherheit



BfN  
Bundesagentur  
für Naturschutz



Rheinland-Pfalz  
MINISTERIUM FÜR  
UMWELT, LANDBAU, FORSTWIRTSCHAFT,  
ENERGIE, WASSERBAU  
UND KONTAKT



Aktion  
plus  
Blau  
Gewässerentwicklung  
in Rheinland-Pfalz



KREISVERWALTUNG  
AHRWEILER

4. Sitzung des Kreistages, 13.03.2015

[www.obere-ahr-hocheifel.de](http://www.obere-ahr-hocheifel.de)

Folie 21