

## Ausschreibung von Erdgas für Landkreise in RLP

### 1. Informationen Erdgas

- EEX-Börse, Einkauf-OTC
- Kostenbestandteile

### 2. Ausgangslage bisheriger Vertrag

#### 2.1 Umfang

#### 2.2 Preise

### 3. Neuausschreibung

#### 3.1 Teilnehmer

#### 3.2 Beschaffungsstrategie

#### 3.3 Losbildung

#### 3.4 Vertragslaufzeit

#### 3.5 Einsparpotenziale

#### 3.6 Datenerhebung

#### 3.7 Zeitplan –exemplarisch–

#### 3.8 Teilnahmebedingungen

### 4. Biogas









Ausschreibung Erdgas 2018 für Landkreise in Rheinland-Pfalz

# 1. Informationen Erdgas

## EEX-2019-Settlement-Preis, Stand 02.10.2017

NCG-Natural-Gas-Year-Futures









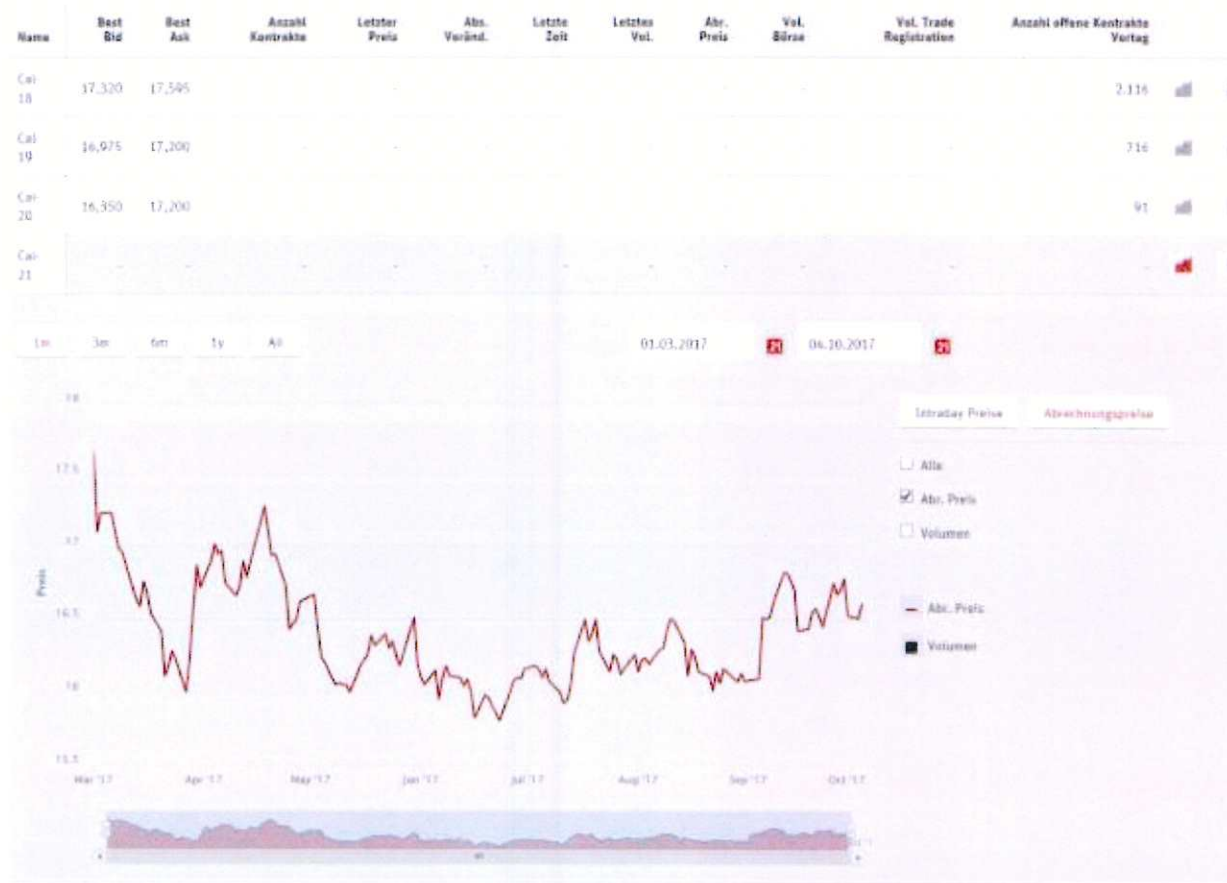




Ausschreibung Erdgas 2018 für Landkreise in Rheinland-Pfalz

# 1. Informationen Erdgas

## EEX-2021-Settlement-Preis, Stand 02.10.2017







# 1. Informationen Erdgas

## EEX-2021-Settlement-Preis, Stand 02.10.2017







## 1. Informationen Erdgas EEX- und OTC Erdgaseinkauf

### **EEX:**

Die deutsche European Energy Exchange (EEX) ist eine der umsatzstärksten Energiebörsen in Europa. Anbieter und Nachfrager bleiben beim Börsenhandel anonym. Die Börse ist jeweils der Handelspartner. Angebote und die Nachfragen nimmt die Börse entgegen und führt sie zusammen. Die an der Börse gehandelten Kontrakte sind standardisierte Produkte mit unterschiedlichen Laufzeiten:

Day-Ahead (täglich), Week-Ahead (wöchentlich), Monate, Quartale, Jahre.

Die Terminkontrakte der Börse sind so genannte Futures. Sie werden normalerweise nicht physisch sondern finanziell erfüllt. Aufgrund der höheren Transparenz des Börsenhandels gelten die EEX-Preise auch als Referenzpreise für den außerbörslichen Gas- und Stromhandel.

### **OTC:**

Der Begriff „over the counter“ (OTC) bedeutet wörtlich „über den Schalter“.

Hier handeln die beiden Teilnehmer direkt untereinander oder über einen Broker als Vermittler. Beide Teilnehmer vereinbaren individuell Preis, Laufzeit und Basiswert für die Kontrakte. Im Gegensatz zum Börsen-Handel liefert der Verkäufer die ausgehandelten Gas- und Strommengen in der Regel auch aus.





## 1. Informationen Erdgas

### EEX- und OTC Erdgaseinkauf

#### EEX

- geringer Mengenhandel
- Lizenz zum Handel (teuer)
- wenige Marktteilnehmer
- hohe Transparenz der Preise
- Veröffentlichung der Settlementpreise im Internet (mittlerer Handelstagespreis)

#### OTC

- hoher Mengenhandel
- keine teure Händlerlizenz
- viele Marktteilnehmer
- alle 5 Min. neuer Preis
- Nachweis Einkaufspreis schwierig („Screenshot“)

 Energieeinkauf in der Praxis überwiegend OTC

 Preisdifferenz EEX/OTC = Einkaufsrisiko Versorger

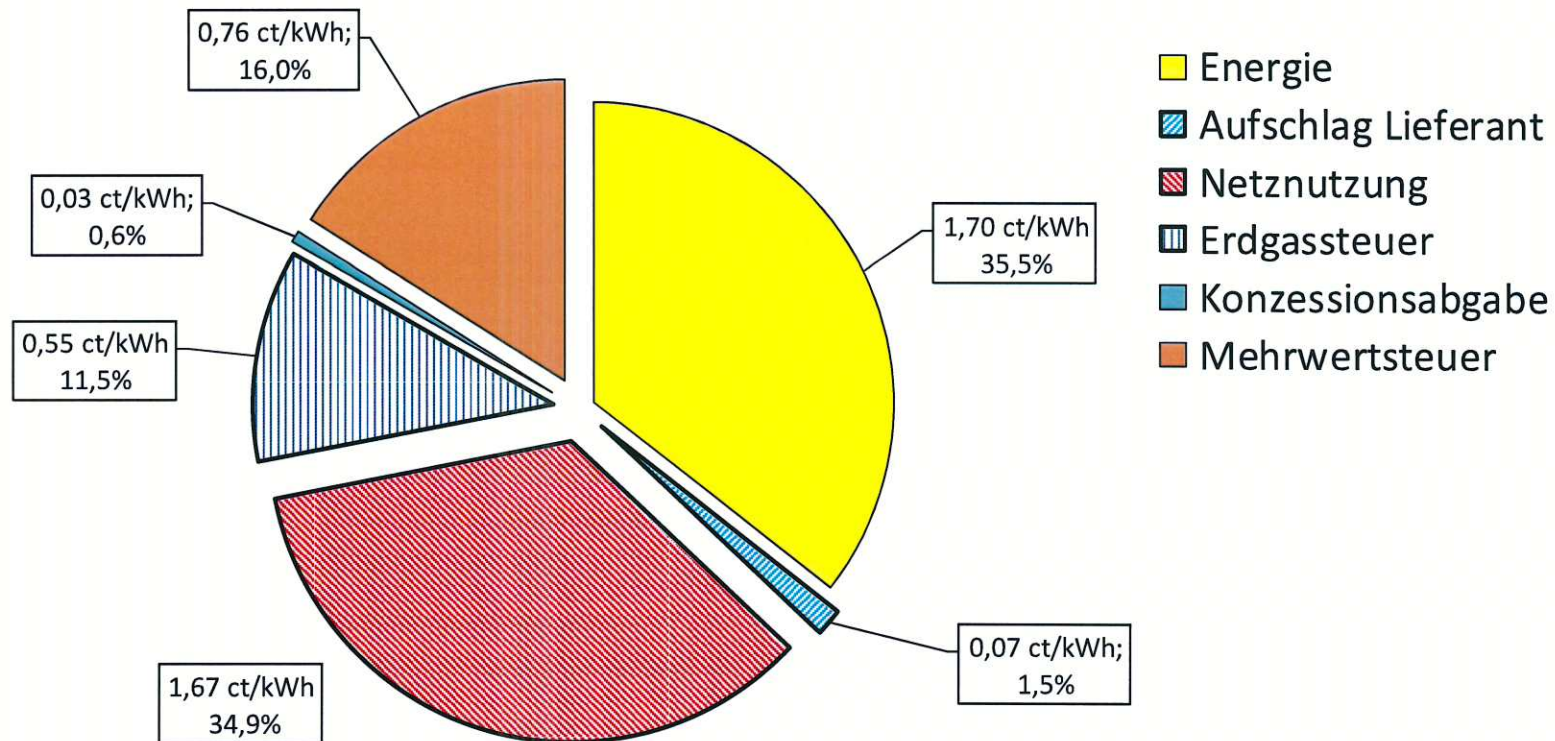




## 1. Informationen Erdgas - Kostenbestandteile

Beispiel: mittlerer Gasarbeitspreis SLP brutto: **4,78** ct/kWh

Jahresverbrauch 50.000 kWh, Westnetz 2017







## 2. Ausgangslage bisheriger Vertrag

### 2.1 Umfang

- ca. 226 Abnahmestellen
- ca. 77.736 MWh/a
- feste Vertragslaufzeit bis 31.12.2019

### 2.2 Preise

Aufschlag EEX-Preis (netto):

Los 1: EVM Koblenz	0,916 €/MWh (147 A-Stellen/46.677 MWh/a)
Los 2: Stadtwerke Trier:	0,950 €/MWh ( 63 A-Stellen/25.831 MWh/a)
Los 3: e-rp Alzey:	1,002 €/MWh ( 16 A-Stellen/5.228 MWh/a)



Ausschreibung Erdgas 2018 für Landkreise in Rheinland-Pfalz

### 3. Neuausschreibung, 3.1 Teilnehmer

Los	Teilnehmer	Anzahl Abnahmestellen		Menge Abnahmestellen			
		SLP	RLM	SLP	RLM		
1	46.675 MWh/a	1 AK	LK Altenkirchen	18	0	6.816 MWh/a	0 MWh/a
		2 BIR	LK Birkenfeld	5	1	1.368 MWh/a	2.140 MWh/a
		3 IO	Stadt Idar-Oberstein	26	1	4.111 MWh/a	845 MWh/a
		4 SIM	LK Rhein-Hunsrück	10	0	2.660 MWh/a	0 MWh/a
		5 WIL	LK Berncastel-Wittlich	17	1	2.606 MWh/a	446 MWh/a
		6 RHE	Rhein-Hunsrück-Entsorgung	1	1	1.350 MWh/a	2.030 MWh/a
		7 BIT	LK Bitburg-Prüm	11	7	3.262 MWh/a	3.175 MWh/a
		8 TR	LK Trier-Saarburg	7	2	2.404 MWh/a	2.659 MWh/a
		9 AW	LK Ahrweiler	4	4	1.676 MWh/a	3.669 MWh/a
		10 VU	LK Vulkaneifel	8	4	1.935 MWh/a	1.956 MWh/a
		11 SWIL	Stadt Wittlich	18	0	1.567 MWh/a	0 MWh/a
2	25.831 MWh/a	12 DB	LK Donnersberg	16	0	4.330 MWh/a	0 MWh/a
		13 RP	LK Rhein-Pfalz	9	6	3.141 MWh/a	7.556 MWh/a
		14 SWP	LK Südwestpfalz	10	1	4.095 MWh/a	444 MWh/a
		15 SW	LK Südliche Weinstraße	21	0	6.266 MWh/a	0 MWh/a
3	5.227 MWh/a	16 GER	LK Germersheim	14	2	3.581 MWh/a	1.647 MWh/a
neue Teilnehmer		17 RL	LK Rhein-Lahn Kreis	12	2	2.541 MWh/a	4.289 MWh/a
		18 MYK	LK Mayen-Koblenz				
		19					
		20					
		<b>Summe</b>		<b>207</b>	<b>32</b>	<b>53.707 MWh/a</b>	<b>30.856 MWh/a</b>
		<b>Summe</b>		<b>239</b>		<b>84.563 MWh/a</b>	

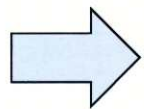


### 3. Neuausschreibung, 3.2 Beschaffungsstrategie

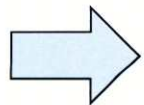
Einkauf in 12 gleich großen Tranchen, bisher am 1. Mittwoch des jeweiligen Monats zum EEX-Preis, beginnend ab Januar;  
Jahrespreis 2020 = Mittelwert von 12 Monateinkäufen aus 2019  
mit Vetorechten des Auftraggebers zum Steuern des Einkaufs im Bedarfsfall

#### Vorteile:

- marktgerechter Erdgaspreis
- längerfristiges Vertragsverhältnis möglich
- nahezu alle Lieferanten können diese Modell anbieten
- geringer Verwaltungsaufwand des AG



kommunal übergreifende Abstimmung im Falle  
des Vetorechts sinnvoll



nur Ausschreibung eines Aufpreises EEX







### 3. Neuausschreibung, 3.3 Losbildung

#### **Variante 1:**

**ein** Los für alle Abnahmestellen

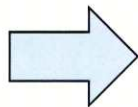
#### **Variante 2:**

**zwei** Lose:

- Los 1: nördlicher Bereich RLP
- Los 2: südlicher Bereich RLP

#### **Hinweis:**

bisheriges Einzellos für LK Germersheim sollte entfallen



Entscheidung Losbildung durch  
Ausschreibungsteilnehmer





### 3. Neuausschreibung, 3.4 Vertragslaufzeit

**Grundlaufzeit des Vertrages: 3 Jahre**

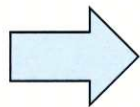
**Verlängerung des Vertrages: 2 x 1 Jahr**

(automatisch, wenn keiner der beiden Vertragsparteien kündigt)

**Gesamtvertragslaufzeit: 5 Jahre**

Hinweis:

kein „offenes“ Vertragsende (Bieteranfrage letzte LKT-Erdgasausschreibung)



abschließende Festlegung  
durch Ausschreibungsteilnehmer



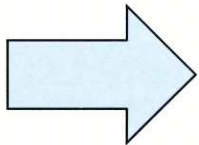
### 3. Neuausschreibung, 3.5 Einsparpotenziale

**bisheriger (mittlerer) EEX-Aufschlag (netto): 0,93 €/MWh**

**neuer, erwartender EEX-Aufschlag (netto): 0,70 €/MWh (0,50-0,80 €/MWh)**

**Einsparung (netto): ca. 0,23 €/MWh**

**Ausschreibungsvolumen: ca. 90.000 MWh/a**



mögl. Einsparung ca. brutto: **24.600 €/a**  
(netto 20.700 €/a)  
Laufzeit 5 Jahre ca. brutto: 123.000 €





### 3. Neuausschreibung, 3.6 Datenerhebung

- bisherige Datenerhebung kann grundsätzlich weiterbenutzt werden
- Anfordern der aktuellen Daten bei den derzeitigen Lieferanten durch den Landesbetrieb LBB (oder die Teilnehmer an der Ausschreibung)
- anschließend Weitergabe an die Teilnehmer zur Aktualisierung der Verbrauchs- und Kostendaten sowie Ergänzung weiterer Abnahmestellen

#### Beispiel zum Lieferbeginn 01.01.2020:

- Verbrauchsermittlung für RLM/SLP-Abnahmestellen vom Jahr **2017**







### 3. Neuausschreibung, 3.7 Zeitplan –exemplarisch-

Vertrags-/Lieferbeginn Erdgas	<b>01.01.2020, 6.00 Uhr</b>
Beschaffung 1. Tranche Erdgas	<b>02.01.2019</b> (1. Mittwoch)
Anmeldung der Erdgasbelieferung	nach Zuschlagserteilung
Zuschlagsfrist	<b>18.07.2018</b>
Auftrags- und Zuschlagserteilung	<b>11.07.2018</b>
Information der Bieter gem. VOL §22 EG	<b>25.06.2018</b> (14 Tage-Frist)
Vergabebesitzung (Bevollmächtigter)+vorl. Zuschlag	<b>20.06.2018</b>
Auswertung der Angebote bis	<b>13.06.2018</b>
Abgabe der Angebote	<b>22.05.2018</b>
Veröffentlichung der Ausschreibung	<b>26.03.2018</b>
Abgabe Listen Abnahmestellen Kommune bis	<b>28.02.2018</b>
Beauftragung LBB bis	<b>15.01.2018</b>





### 3. Neuausschreibung, 3.8 Teilnahmebedingungen

pro Teilnehmer (Landkreis/Stadt) –pauschal- brutto:

**1.071,-- €** (netto 900,-- €)

jede Abnahmestelle brutto:

**53,55 €** (netto 45,-- €)



## 4. Biogas (Stand 31.12.2013)

Anzahl der Biogasanlagen: 144

Eingespeiste Biogasmenge: **520 Mio. m<sup>3</sup>/a**; (+26% Vorjahr; 8,66 % bezogen auf 2020)

Ziel der Bundesregierung bis 2020: 6.000 Mio. m<sup>3</sup>/a (2030: 10.000 Mio. m<sup>3</sup>/a)

Durchschnittlicher Verkaufspreis Biogas: **6,44 ct/kWh**

Durchschnittlicher Verkaufspreis Erdgas: **2,75 ct/kWh**

Kostenfaktor Biogas/Erdgas =  $6,44/2,75 = 2,34$

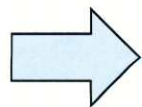
Wälzungskosten der Gasnetzbetreiber auf alle Netznutzer: 131 Mio. Euro/a

Gesamtverbrauch Erdgas in Deutschland 2013: **ca. 97.000 Mio. m<sup>3</sup>/a**

Quelle:

Bericht Biogas- Monitoringbericht 2014 der Bundesnetzagentur

- Power to Gas (Umwälzung Netzentgelte)
- EEG-Einspeisevergütung für BHKW bis 150 kW: 14,3 ct/kWhel (Altanlagen; neu Ausschreibungen)



hohe Bezugskosten Biogas  
unsichere Entwicklung Biogasanlagen  
ökologischer Nutzen?





## **Noch Fragen?**

Landesbetrieb LBB-Zentrale  
Sparte Immobilienmanagement  
Gruppe Energiemanagement

Thomas Müller

Rheinstraße 4E

55116 Mainz

Tel.: 06131/204 96-47

E-Mail: [MuellerThomas.Zentrale@LBBnet.de](mailto:MuellerThomas.Zentrale@LBBnet.de)

Homepage: [www.LBBnet.de](http://www.LBBnet.de)

**Vielen Dank für Ihre Aufmerksamkeit!**

