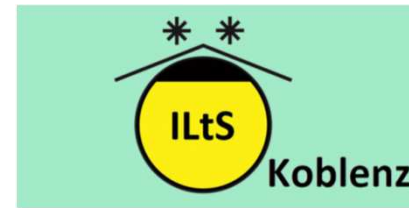




Vorstellung Neuplanung
Integrierte Leitstelle Koblenz

Zuständigkeitsbereich



Kreisfreie Stadt Koblenz: 114.024 Einwohner
Landkreis Mayen- Koblenz: 213.554 Einwohner
Landkreis Ahrweiler: 129.727 Einwohner
Landkreis Cochem- Zell: 61.587 Einwohner

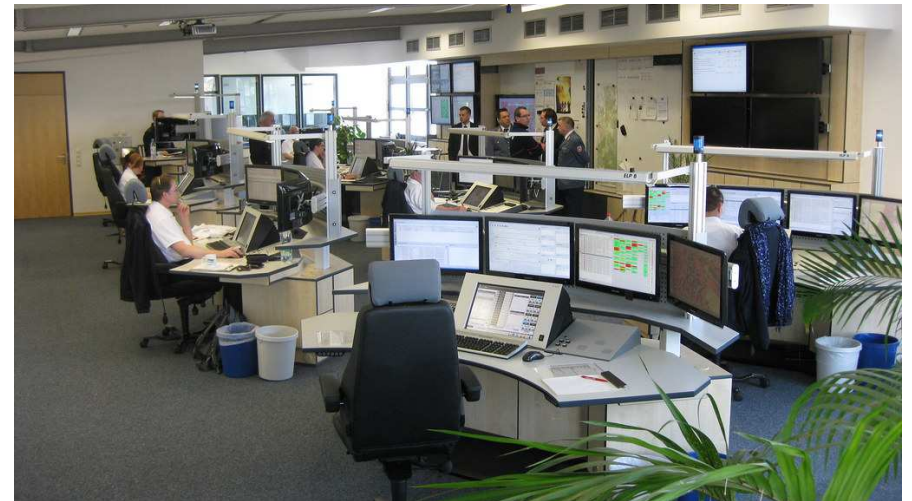
Summe: 518.892 Einwohner
Fläche: 2.402 km²

Rhein-Hunsrück-Kreis: 102.937 Einwohner
Fläche: 991 km²

Summe: 621.829 Einwohner
Fläche: 3.393 km²

Quelle: Statistisches Jahrbuch 2019

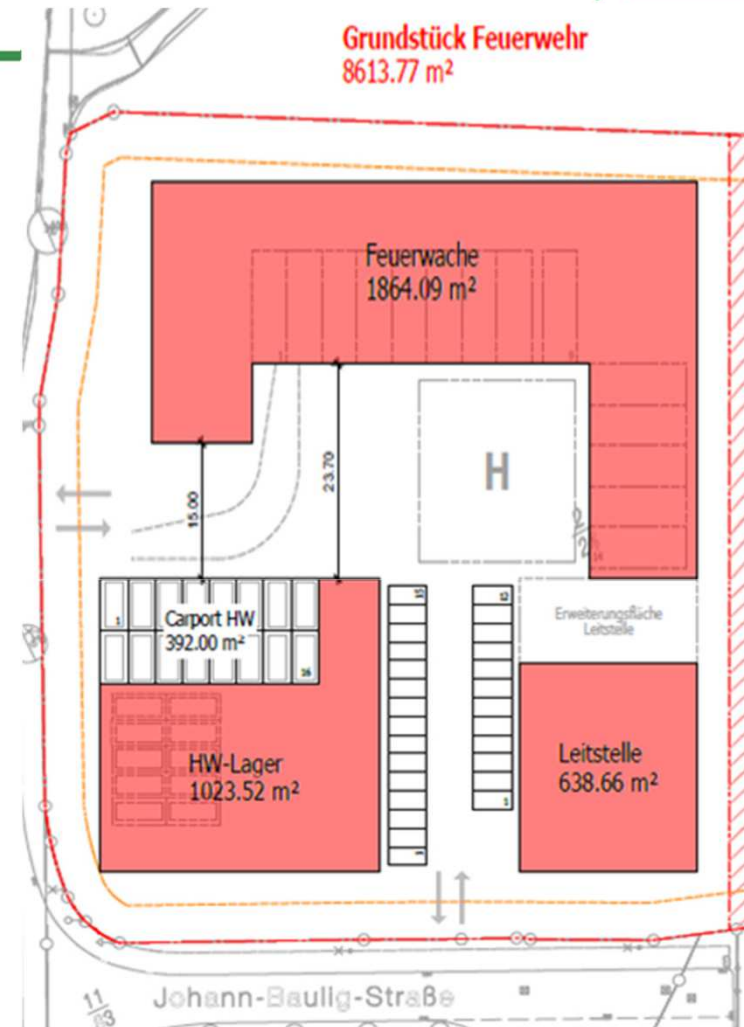
Aktuelle Situation



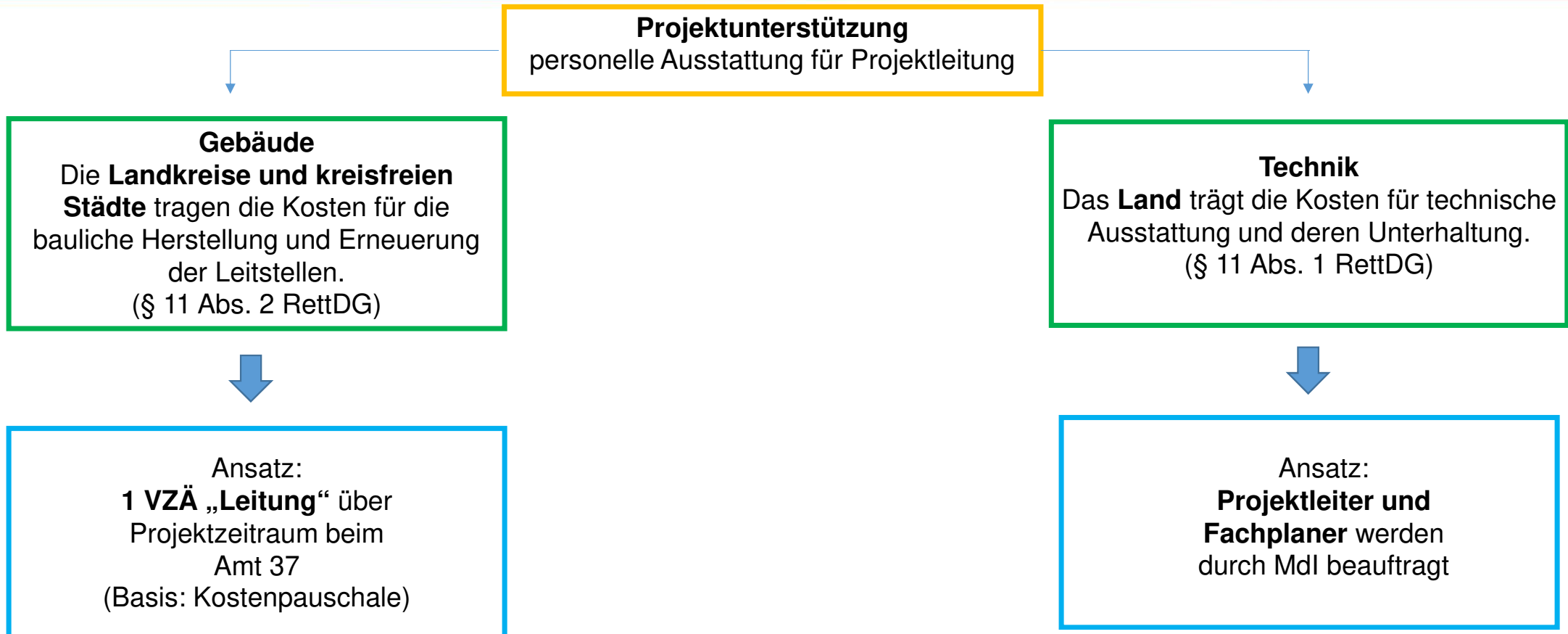
Neubauplanung



04.03.2021



Kostenverteilung und Projektbegleitung



Betriebskonzept

§ 7 Abs. 6 RettDG:

Die **zuständige Behörde** ist für den **Betrieb** der Leitstelle **verantwortlich**.

Der **Leiter der Leitstelle** wird durch die **zuständige Behörde im Einvernehmen mit den Trägern festgelegt**; Absatz 4 Satz 3 gilt entsprechend.

Die Leitstelle wird von der zuständigen Behörde wie folgt eingerichtet, besetzt und unterhalten:

...

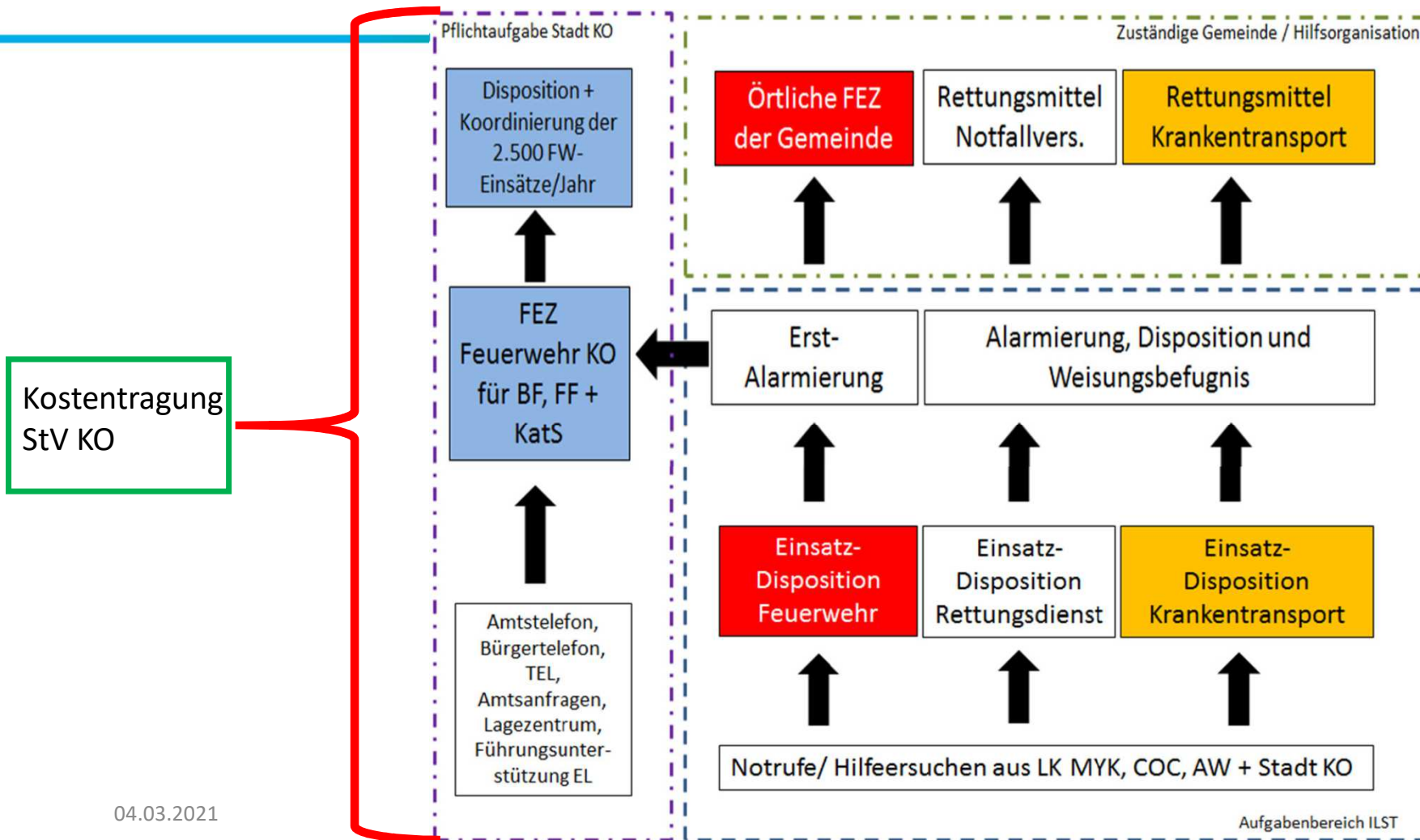


Ansinnen RettD Behörde:

Beibehaltung des jetzigen Betriebskonzeptes auf Basis eines geschlossenen öffentlich-rechtlichen Vertrags zwischen den Trägern.

-> Betreiber der Integrierten Leitstelle ist die Stadtverwaltung Koblenz / Amt für Brand- und Katastrophenschutz (Amt 37)

Dienstbetrieb ILS und FEZ Koblenz



§ 4 Abs. 4 LBKG: Die kreisfreien Städte bedienen sich zur Erfüllung ihrer Aufgaben bei der Alarmierung und zur Führungsunterstützung im Brandschutz, in der Allgemeinen Hilfe und im Katastrophenschutz einer Leitstelle nach § 7 des Rettungsdienstgesetzes in der jeweils geltenden Fassung.

Vorschlag an den KUA

Zustimmung zur Neuplanung der ILS Koblenz

Zustimmung zur Fortführung des bisherigen Betreibermodells auf Basis eines öffentlich-rechtlichen Vertrags zwischen den Gebietskörperschaften

Zustimmung, dass in dem Neubau der Integrierten Leitstelle auch weiterhin die Feuerwehreinsatzzentrale der Feuerwehr Koblenz integriert werden kann (Kosten für die technische Infrastruktur trägt StV KO). Im Gegenzug wird das Baugrundstück kostenfrei zur Verfügung gestellt

Zustimmung zur Schaffung einer Planstelle „Projektleitung Planung ILS“ bei der StV KO (Amt 37) für die ständige Projektbetreuung. Kostentragung auf Basis des Einwohnermeldeschlüssels

Vielen Dank für
Ihre Aufmerksamkeit !