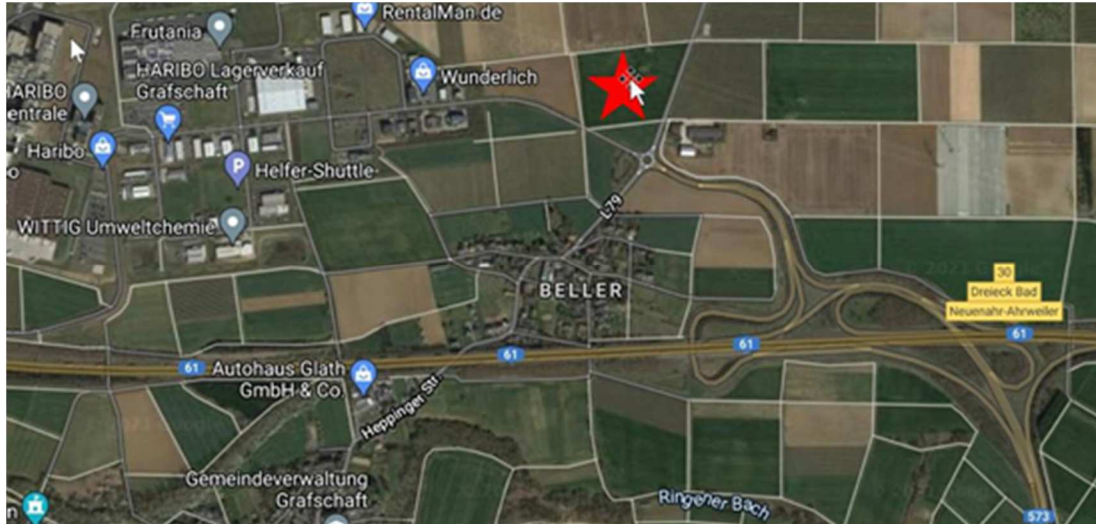


## Angebote Ersatzstandorte in der Gemeinde Grafschaft für das

### Are-Gymnasium



Der **Standort am Kreisverkehr Innovationspark** ist mit einem roten Stern markiert. Die Tiefbauplanung sieht vor, neben der Zufahrtsstraße zum Innovationspark eine lang gezogene Bushaltestelle zu schaffen. Die Schülerinnen und Schüler können dann zur Grundstücksseite hin aus- und einsteigen und die Busse wenden innerhalb des Innovationsparkes. Zeitverlust für die Busse ca. 1 Minute für die Wendeschleife. Parkmöglichkeiten können auf dem Grundstück selbst schaffen werden.

### Peter-Joerres Gymnasium



Der **Standort auf dem Sportplatz in Lantershofen** ist ebenfalls mit einem roten Stern markiert. Die Zufahrt von der L 83 aus könnte noch verbreitert und mit einem Wendepplatz für die Schulbusse bzw. Parkmöglichkeiten ausgestattet werden. Der Verkehr müsste also nicht durch die engen Ortsstraßen von Lantershofen fließen.